



Contact régisseur technique :

Sébastien ROSSIGNOL - 06 80 90 72 13

s.rossignol@ville-biscarrosse.fr

SALLE

Configuration assise avec gradin de 300 places
Configuration debout 720 places
Configuration assis-debout modulable

REGIE

Haut du gradin en configuration assise (remontée de câblage prévue)



PLATEAU

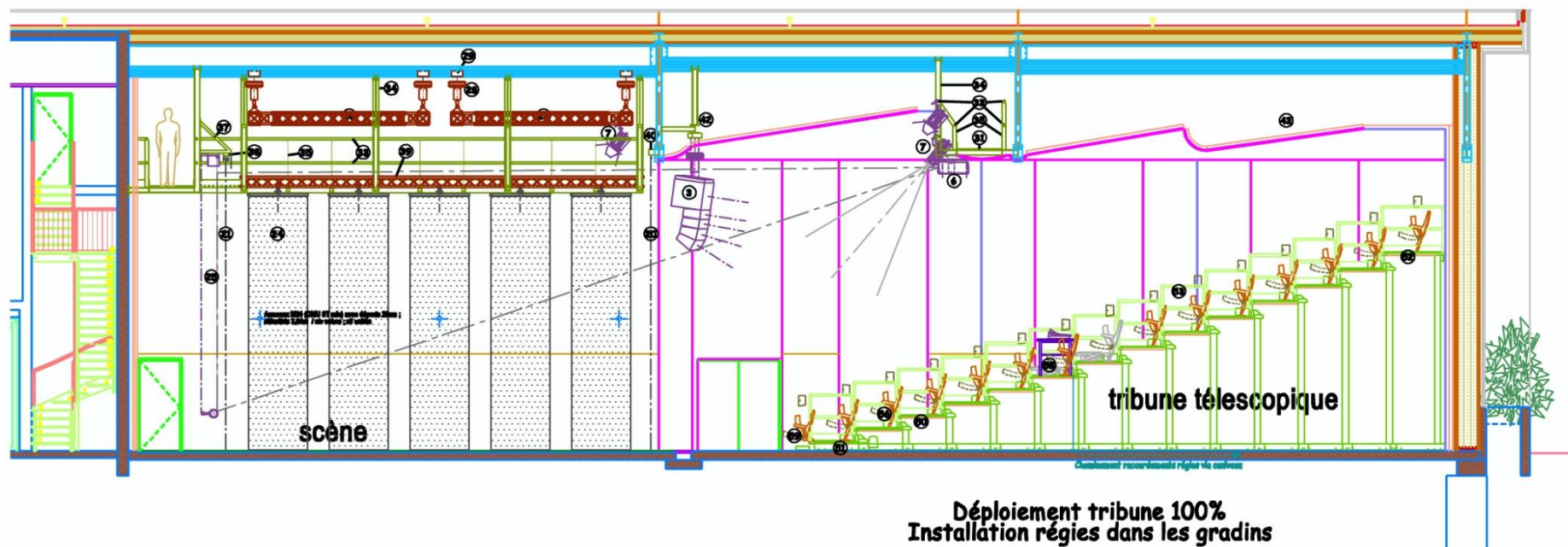
Scène au sol : 12m d'ouverture sur 10m de profondeur
Murs à murs : 16m d'ouverture sur 12m de profondeur
Plancher noir sur béton, option tapis de danse en cas de nécessité
Option surfaçage 0,20m à 1m00 sur demande en praticable ou sur scène

GRILL

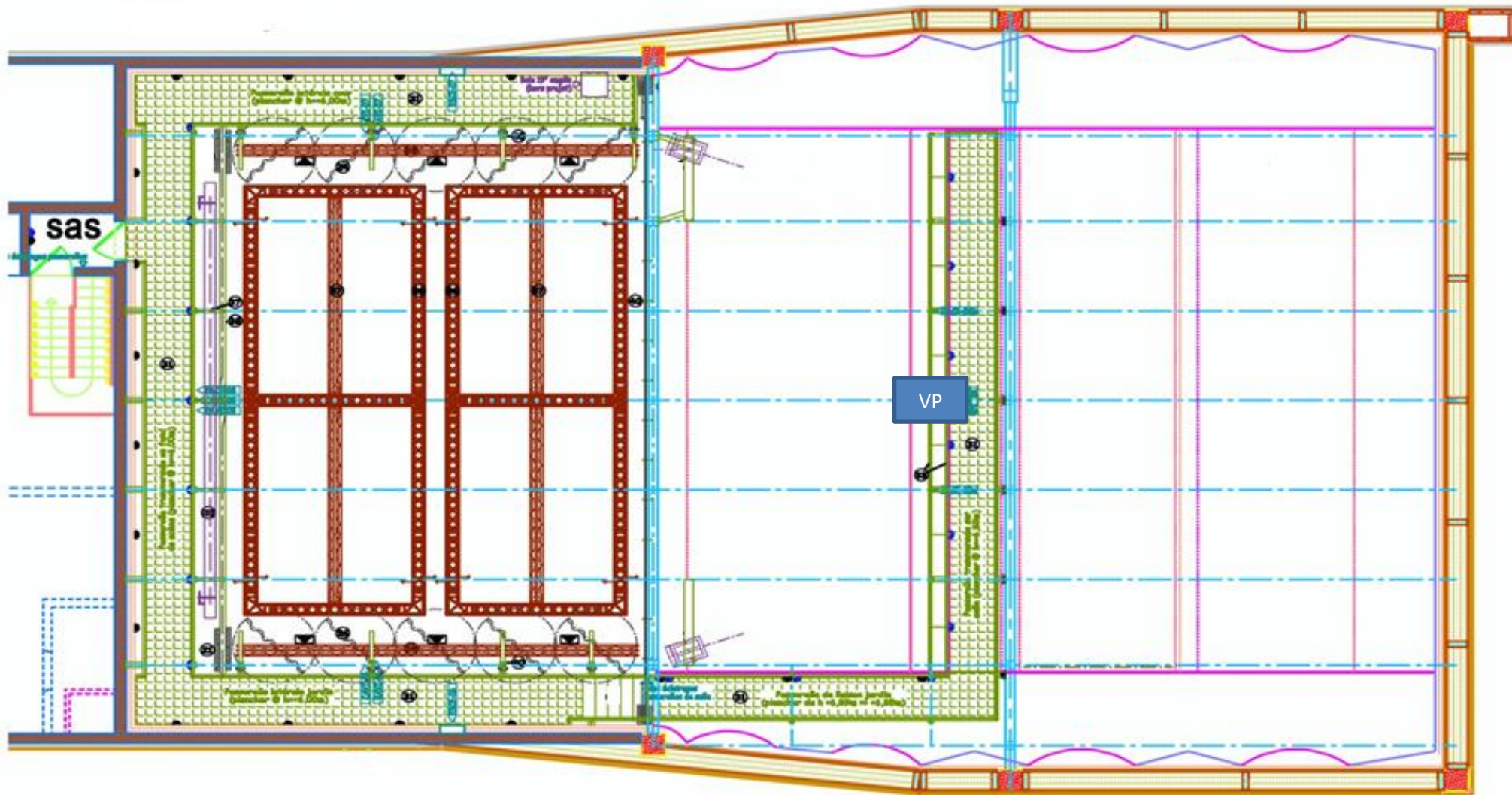
2 ponts rectangulaires 10m x 4m en section alu 300 carré avec une traverse sur la profondeur (traverse modulable sur la profondeur)
Levage de 1 pont par 4 moteurs de 500 Kg
Hauteur sous perches : 6m90
Passerelle de face à 4m50 du bord plateau, hauteur 7m00

COUPE LONGITUDINALE K

Ech : 1/100

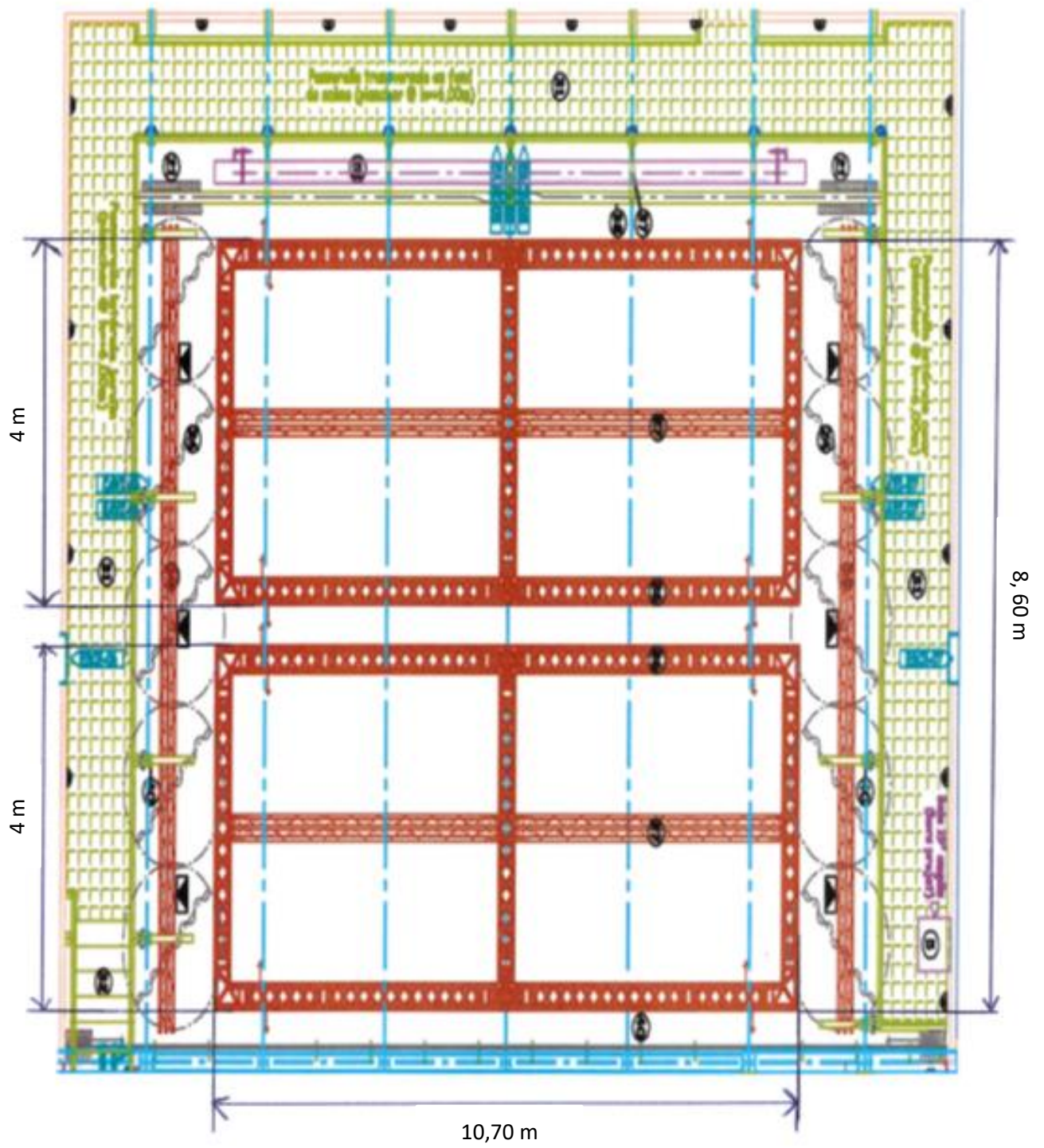


PLAN NIVEAU GRIL



VP

Vidéo projecteur Panasonic 12k lumens



Hauteur du grill : 6,90 m

SON

Système de diffusion ligne source, L.Acoustics KIVA composé de :

- ✓ 12 enceintes KIVA, 4 kilo (accrochés au cadre de scène)
- ✓ 4 subgrave SB18 (posés au sol au cadre de scène)
- ✓ 2 ou 4 enceintes Frontfill 112P (selon la configuration de la salle)
- ✓ 2 amplis LA8 (câblés en réseau et AES/ebu)

REGIE SON

Console MIDAS PRO2C équipée en 56 entrées 24 sorties

- ✓ Lecteur CD Numark MP103

Kit de prise de son comprenant :

- ✓ 2 systèmes HF SHURE SLX, main Béta58 ou pocket Slx1 + DPA4080
- ✓ 2 systèmes HF SHURE BLX sans fil SM58
- ✓ 7 SM58, 6 SM57, 1 β57A, 5 KM184 ,1 AKG 535,1 β52,2 Beta58,1 M88,1 E906
- ✓ 3 E604 SENNHEISER
- ✓ 8 DiBox KLARK TEKNIK
- ✓ 16 pieds de micros K&M noirs (12 grands, 4 moyens, 4 petits)

MONITORING

- ✓ 8 retours de scène L.Acoustics X12
- ✓ 2 amplis LA4X

CABLAGE

- ✓ 1 multipaire scène / salle 24 paires au format Harting 40 pts
- ✓ 4 liaisons Cat6 & AES Ebu
- ✓ Patch général à cour

INTERPHONIE

- ✓ 3 postes intercom 1 canal ALTAIR + casque 1 oreille (Alimentation au plateau)

VIDEO

- ✓ 1 projecteur vidéo Panasonic PT-RZ120LBE (12k Lumens, positionné a la face(voir plan au-dessus))
- ✓ 1 écran de cinéma 9m x 6m motorisé installé derrière le rideau de fond.

LUMIERE

- ✓ 6 PC 2KW R. Juliat
- ✓ 20 PC 1KW LUTIN R. Juliat
- ✓ 10 PC ADB 1KW (lentille martelée)
- ✓ 6 découpes 614SX R. Juliat
- ✓ 4 découpes 613SX R. Juliat
- ✓ 4 découpes Europe 104 ADB 1 KW
- ✓ 4 découpes 714SX2 R. Juliat
- ✓ 40 PAR 64 (20 lampes CP62, 20 en CP61 et 10 en CP60)
- ✓ 8 horizontales ADB ACP1001 – 1KW
- ✓ 2 séries ACL 250W
- ✓ 4 Flash 2000 L (FL 1300W)
- ✓ 1 Stroboscope Atomic 3000 DMX
- ✓ 8 Intimidator spot 375Z-IRC
- ✓ 4 Iris pour découpes R. Juliat
- ✓ 16 PAR a LED RVBW 18x8W fullcolor
- ✓ 4 sunstrip DMX T10

REGIE LUMIERE

- ✓ Pupitre : MA-Lighting Lightcommander 48/96 + 6
- ✓ Pupitre : DMX MA-Lighting Scancommander
- ✓ 72 circuits de gradateur R. Juliat digitour 6x3KW
- ✓ 1 sliptter DMX 6 sorties
- ✓ 1 sliptter DMX 4 sorties

CABLAGE

- ✓ 2 multipaires 6 circuits 10m
- ✓ 8 multipaires 6 circuits 15m
- ✓ 4 multipaires 6 circuits 20m
- ✓ 60 prolongateurs (20 x 3m, 30 x 5m, 20 x 10m, 10 x 15m)
- ✓ 20 triplettes
- ✓ 20 quadruplettes
- ✓ 10 rallonges P17/32A (5m, 10m, 20m)
- ✓ 23 câbles DMX 5pts : (5 x 1m, 15 x 10m, 1 x 25m, 1 x 30m)
- ✓ 10 câbles hybride 3m
- ✓ 6 câbles hybride 5m

ACCESSOIRES

- ✓ 30 platines de sol BS
- ✓ 10 pieds de projecteurs 2m00 + coupelles
- ✓ 25 perches alu : 5 x 6m, 8 x 4m, 4 x 3m, 8 x 2m
- ✓ 1 machine a brouillard Unique 2.1