



Tel : 05 58 09 52 75 Fax : 05 58 09 28 37

DOSSIER TECHNIQUE  
Maj : septembre 2017



Contact régisseur technique :

Sébastien ROSSIGNOL - 06 80 90 72 13

[s.rossignol@ville-biscarrosse.fr](mailto:s.rossignol@ville-biscarrosse.fr)

## SALLE

Configuration assise avec gradin rétractable de 300 places

Configuration debout 720 places

Configuration assis-debout modulable

## REGIE

Haut du gradin en configuration assise (remontée de câblage prévue)



## PLATEAU

Scène au sol : 12m d'ouverture sur 10m de profondeur

Murs à murs : 16m d'ouverture sur 12m de profondeur

Plancher noir sur béton, option tapis de danse en cas de nécessité

Option surfaçage 0,20m à 1m00 sur demande en praticable ou sur scène

## GRILL

2 ponts rectangulaires 10m x 4m en section alu 300 carré avec une traverse sur la profondeur (traverse modulable sur la profondeur)

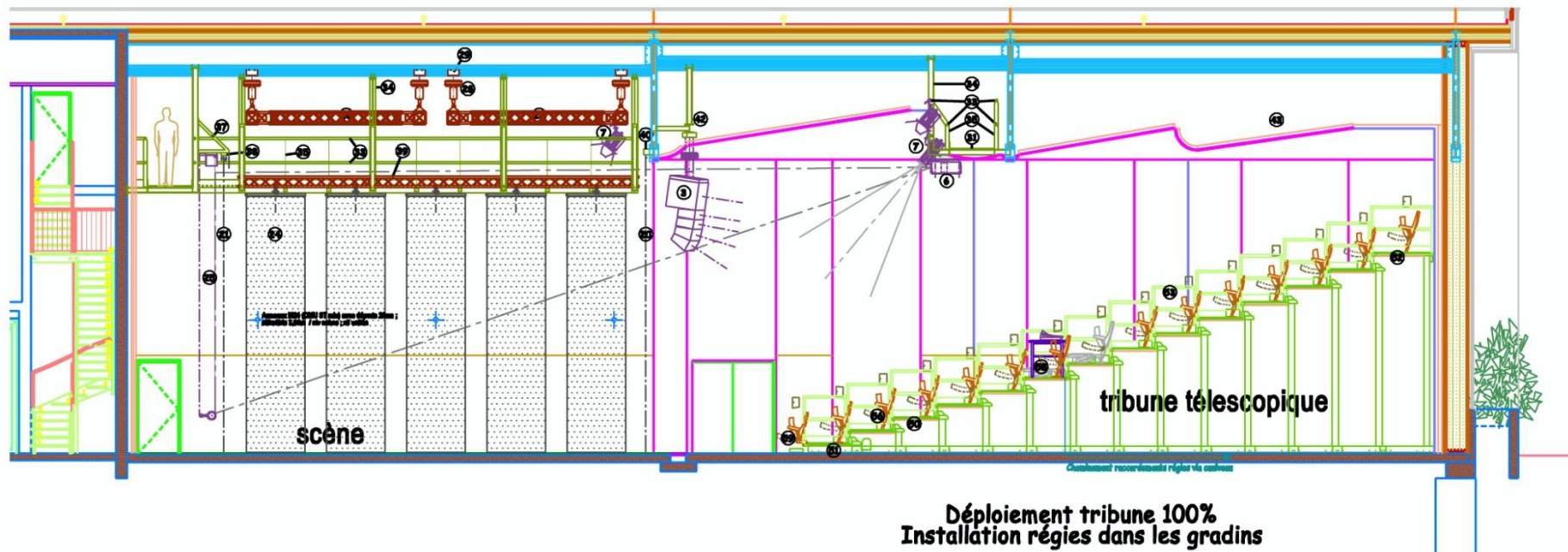
Levage par 4 moteurs 500 Kg

Hauteur sous perches : 6m90

Passerelle de face à 4m50 du bord plateau, hauteur 7m00

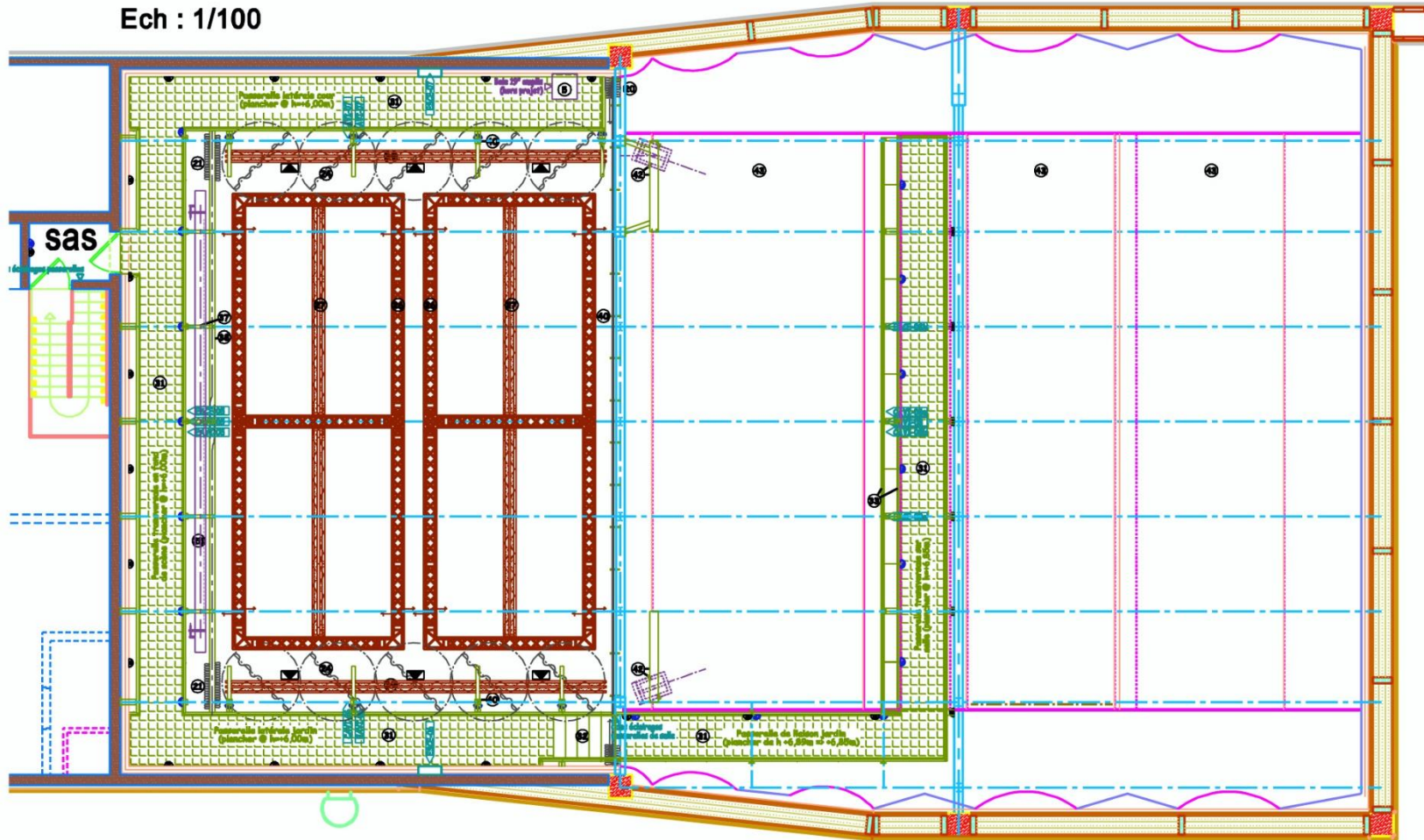
# COUPE LONGITUDINALE K

Ech : 1/100



# PLAN NIVEAU GRIL

Ech : 1/100



- |  |  |               |  |                    |  |  |               |  |                    |
|--|--|---------------|--|--------------------|--|--|---------------|--|--------------------|
|  |  | Angle 2D (45) |  | Poutres 1,50m (26) |  |  | Angle 2D (45) |  | Poutres 1,50m (26) |
|  |  | Angle 2D (45) |  | Poutres 3,00m (24) |  |  |               |  | Poutres 2,00m (25) |
| Éléments de structure aérée "30 C" constituant les 2 grils principaux (24) |  |               |  |                    | Éléments de structure aérée "30 T" constituant les traverses intermédiaires (27) |  |               |  |                    |

## SON

Système de diffusion ligne source, L.Acoustics KIVA composé de :

- ✓ 12 enceintes KIVA, 4 kilo (accrochés au cadre de scène)
- ✓ 4 subgrave SB18 (posés au sol au cadre de scène)
- ✓ 2 ou 4 enceintes Frontfill 112P (selon la configuration de la salle)
- ✓ 2 amplis LA8 (câblés en réseau et AES/ebu)

## REGIE SON

Console MIDAS PRO2C équipée en 56 entrées 24 sorties

- ✓ Lecteur CD Numark MP103

Kit de prise de son comprenant :

- ✓ 2 systèmes HF SHURE SLX, main Béta58 ou pocket Slx1 + DPA4080
- ✓ 5 SM58, 6 SM57, 1 β57A, 4 KM184 ,1 AKG 535
- ✓ 3 E604 SENNHEISER
- ✓ 8 DiBox KLARK TEKNIK
- ✓ 16 pieds de micros K&M noirs (12 grands, 2 moyens, 2 petits)

## MONITORING

- ✓ 6 retours de scène DS1 APG
- ✓ 3 amplis ELECTROVOICE Q66

## CABLAGE

- ✓ 1 multipaire scène / salle 40 paires au format Harting 40 pts avec reprise retours au plateau (Epanouie sur demande)
- ✓ 4 liaisons Cat6 & AES Ebu
- ✓ Patch général à cour

## INTERPHONIE

- ✓ 3 postes intercom 1 canal ALTAIR + casque 1 oreille (Alimentation au plateau)

## VIDEO

- ✓ 1 projecteur vidéo Christie LX700
- ✓ 1 écran de cinéma 9m x 6m motorisé installé derrière le rideau de fond.

## LUMIERE

- ✓ 6 PC 2KW R. Juliat
- ✓ 20 PC 1KW LUTIN R. Juliat
- ✓ 15 PC ADB 1KW (lentille martelée)
- ✓ 6 découpes 614SX R. Juliat
- ✓ 4 découpes 613SX R. Juliat
- ✓ 5 découpes Europe 104 ADB 1 KW
- ✓ 4 découpes 714SX2 R. Juliat
- ✓ 40 PAR 64 (20 lampes CP62, 20 en CP61 et 10 en CP60)
- ✓ 8 horizoïdes ADB ACP1001 – 1KW
- ✓ 2 séries ACL 250W
- ✓ 4 Flash 2000 L (FL 1300W)
- ✓ 1 Stroboscope Atomic 3000 DMX
- ✓ 4 Iris pour découpes R. Juliat
- ✓ 16 PAR a LED RVBW 18x8W fullcolor ( dont 8 perché cour et jardin en lateraux )

## REGIE LUMIERE

- ✓ Pupitre : MA-Lighting Lightcommander 48/96 + 6
- ✓ 66 circuits de gradateur R. Juliat digitour 6x3KW
- ✓ 1 sliptter DMX 6 sorties

## CABLAGE

- ✓ 8 multipaires 6 circuits 15m
- ✓ 5 multipaires 6 circuits 20m
- ✓ 70 prolongateurs (20 x 3m, 30 x 5m, 20 x 10m, 10 x 15m)
- ✓ 30 triplètes, 10 doublettes caoutchouc
- ✓ 10 quadruplettes
- ✓ 15 rallonges P17/32A (5m, 10m, 20m)
- ✓ 20 câbles DMX 5pts : (5 x 1m, 12 x 10m, 1 x 15m, 1 x 25m, 1 x 30m)

## ACCESSOIRES

- ✓ 30 platines de sol BS
- ✓ 6 pieds de projecteurs 2m00 + coupelles
- ✓ 26 perches alu : 6 x 6m, 8 x 4m, 4 x 3m, 8 x 2m
- ✓ 14 sections de pont X30 (10 x 3m, 2 x 2m, 2 x 1m)